



SELLOMEX LASTIC

REVESTIMIENTO CEMENTOSO ECOLÓGICO, ELÁSTICO Y FLEXIBLE PARA LA IMPERMEABILIZACIÓN Y PROTECCIÓN DE CONCRETO

IMPERMEABILIZANTES CEMENTOSOS

DESCRIPCIÓN:

Sistema Impermeabilizante Cementoso Elástico (Componente "A" polvo y Componente "B" líquido), que forma una membrana de cemento flexible mediante una mezcla suave de fácil aplicación, diseñado para la impermeabilización de cisternas, muros, losas, balcones, azoteas verdes, patios, terrazas, explanadas en edificios, y demás superficies porosas o lisas, sujetas a humedad. Ideal para impermeabilizar superficies sujetas a tránsito peatonal ligero, y que puedan presentar vibración o ligeros movimientos por ser estructuras multiniveles.

VENTAJAS:

- Extraordinaria adherencia a superficies de concreto, mortero, block, paneles de fibrocemento y yeso. No requiere curado
- Es elástico e impermeable, solo mezcle el Componente A con el B e instale el sistema
- No se contrae ni se agrieta, por lo que contribuye a evitar la aparición de fallas en el acabado
- Soporta movimientos de la superficie ocasionados por cambios de temperatura y humedad
- Soporta tránsito peatonal ligero eventual, no contiene solventes ni materiales peligrosos
- Resistente al puenteo de grietas y/o fisuras existentes hasta 3 mm (previamente tratadas)
- Puede aplicarse en interiores y exteriores, preferentemente sobre nivel, y en estructuras para inmersión, como tanques de agua, albercas, etc.
- Puede ser aplicado sobre superficies con impermeabilizante de asfalto intemperizado o envejecido
- Es resistente a la alcalinidad del concreto y demás materiales de construcción
- Rápido secado, aplicación sencilla, práctica y rápida con brocha, llana, cepillo.
- Puede recibir algún recubrimiento o revestimiento de acabado decorativo
- No requiere curado
- No contiene solventes ni materiales peligrosos

USOS:

SELLOMEX LASTIC se recomienda en la impermeabilización de muros y losas de concreto, cisternas, tanques, azoteas verdes, espejos de agua y estructuras con movimiento; así como para la protección de superficies de concreto que puedan quedar expuestas al agua de mar, sales para deshielo y sulfatos comunes. Excelente también para espejos de agua, baños, duchas, jardineras, balcones, terrazas, fuentes, piscinas en niveles superiores, jacuzzis, etc., antes de la instalación de losetas de cerámica o piedra natural. Recomendado también para la impermeabilización de fachadas y muros de tabique, block, mampostería o paneles de yeso, así como también superficies horizontales y verticales de concreto, mortero o mampostería, protección de paneles de yeso, muros prefabricados con movimiento, estructuras de concreto en general e incluso para proyectos hidráulicos. Puede aplicarse como capa impermeable flexible para estructuras de concreto ligeras (como paneles prefabricados) utilizando malla de refuerzo.

PRESENTACION:

- Kit (A+B) Componente A (Seco): Saco con 25 kg / Componente B (Líquido): Porrón con 10 lts
- Kit (A+B) Componente A (Seco): Saco con 10 kg / Componente B (Líquido): Porrón con 4 lts

Colores: Gris y Blanco

REFERENCIAS TÉCNICAS:

(Pruebas de Laboratorio a 23° C)

CARACTERÍSTICA	COMPONENTE HUMEDO
Apariencia	Líquido blanco
Densidad (kg / lt)	1.040 a 1.060
pH	7.0 a 8.5
Viscosidad (cps)	35 - 45 (Brookfield RVD S=1; RPM=20)
Sólidos (%)	45 - 50

CARACTERÍSTICA	COMPONENTE SECO
Apariencia	Mezcla con polvo de color gris ó blanco
Peso específico (kg / lt)	1.300 a 1.400

CARACTERÍSTICA

Resistencia a la tensión	192 psi
Elongación	51%
Permeabilidad al agua	2 g / m ²
Resistencia a la tensión QUV	245 psi
Elongación a las 1850 Hr	53%
Permeabilidad al agua a las 1825 hr	2 g / m ²
Absorción de agua (%)	5 a 10%
Resistencia a edad temprana	3 hr
Resistencia al tráfico peatonal ligero	5 hr

PELICULA

Resistencia a la tensión	192 psi
Elongación	51%
Permeabilidad al agua	2 g / m ²
Resistencia a la tensión QUV	245 psi
Elongación a las 1850 Hr	53%
Permeabilidad al agua a las 1825 hr	2 g / m ²
Absorción de agua (%)	5 a 10%
Resistencia a edad temprana	3 hr
Resistencia al tráfico peatonal ligero	5 hr

SELLOMEX LASTIC

REVESTIMIENTO CEMENTOSO ECOLÓGICO, ELÁSTICO Y FLEXIBLE PARA LA IMPERMEABILIZACIÓN Y PROTECCIÓN DE CONCRETO

IMPERMEABILIZANTES
CEMENTOSOS

RENDIMIENTO APROXIMADO:

1 kg / m² por capa a 1 mm de espesor promedio, dependiendo de las irregularidades de la superficie.

SISTEMA MÍNIMO:

2 capas (1.0 mm por capa)

HERRAMIENTA RECOMENDADA:



Mezclador



Cepillo de Ixtlé

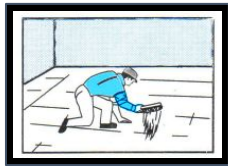


Escoba

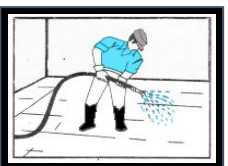
PREPARACIÓN DEL MATERIAL:

Verter en un recipiente (con capacidad mínima de 19 lts) el contenido total del porrón con 10 lts del Componente B (Húmedo), y mezclar el contenido total del saco con 25 kg de Componente A (Seco) con agitación constante a baja revolución hasta obtener una consistencia de lechada, homogénea y sin grumos. Nunca agregar agua a la mezcla. Solamente mezclar Componente A + Componente B.

APLICACIÓN DEL MATERIAL:



a) Limpie perfectamente la superficie retirando partes mal adheridas o sueltas. La superficie deberá estar limpia, libre de polvo, capas sueltas, aceites o cualquier sustancia que pueda impedir la correcta adherencia del producto.



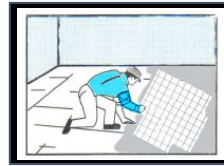
b) En caso de presentarse grietas, fisuras u oquedades significativas, estas deberán tratarse con SELLORETEX; grietas y fisuras menores podrán ser resanadas con el mismo SELLLOMEX LASTIC.

c) Si existieran salidas o fugas francas de agua o humedad de nivel freático en la superficie del concreto a impermeabilizar, aplicar AQUAPLUG y SELLOTEX antes de aplicar el SELLLOMEX LASTIC (Consulte al Departamento Técnico).



d) Humedezca previamente la superficie (cuando se presenten temperaturas elevadas) sin dejar encharcamientos. No se recomienda humedecer en tablaroca ni paneles prefabricados.

e) Aplique la primera capa de manera uniforme con cepillo, brocha, escoba convencional o llana dentro de los 40 minutos (dependiendo de las condiciones climáticas) luego de haberse mezclado; a 1 mm de espesor promedio. En construcción ligera, ó vertical de gran altura (+ 4 niveles) se recomienda considerar siempre el uso de PLASTITEX CUADRIMALLA FV 30 con el Sistema SELLLOMEX LASTIC para aliviar la tensión superficial en el acabado. Para instalar el PLASTITEX CUADRIMALLA FV 30, extienda el refuerzo sobre la primer capa aún estando fresco el SELLLOMEX LASTIC para que se genere un mejor anclaje.



a) f) Si la segunda capa se instalará sobre PLASTITEX CUADRIMALLA FV, se debe asegurar el total cubrimiento de la malla de refuerzo en el acabado.

b) g) Aplique una segunda capa a 1 mm de espesor sobre la primera una vez seca (mínimo 3 hrs). En caso de colocar la segunda capa después de 8 horas, se deberá humedecer ligeramente la superficie.



c) h) Espere 5 días para el curado (en condiciones climáticas favorables) antes de instalar losetas de cerámica.

d) i) Antes de aplicar el revestimiento, lleve a cabo una prueba de inundación que permita verificar la correcta aplicación del sistema.

e) j) En toda construcción aligerada se deberán tratar las juntas con Malla de Refuerzo, para evitar el fisuramiento y la humedad. (Consulte al Departamento Técnico).

NORMAS Y CERTIFICACIONES:

Cumple NOM-252-SSA1-2011 "Salud Ambiental".

Aprobado para contacto con agua potable, por ser un material NO TÓXICO NI CONTAMINANTE.

CUIDADOS ESPECIALES:

- No mezcle este producto con otro material que no sea el componente húmedo, ni agregue agua.
- Limpie perfectamente la superficie antes de iniciar el proceso de aplicación, asegurándose quede libre de polvo o cualquier partícula que pudiera afectar la adecuada adhesión de SELLLOMEX LASTIC.
- Aplique este producto a temperaturas mayores a 5°C o menores a 30°C.
- Si existe posibilidad de lluvia en un lapso de 3 horas o menos, no aplique SELLLOMEX LASTIC.
- Tiempo abierto de la mezcla 30 min. (dependiendo de la temperatura ambiente).
- Para uso en tanques de consumo humano se recomienda dar dos a tres lavadas con agua limpia antes de llenar.

LIMITACIONES

• En losas aplicar un recubrimiento de acabado, para proteger el impermeabilizante de los rayos UV.

- No soporta presiones hidrostáticas negativas

ALMACENAMIENTO:

12 meses en su envase original, sobre tarima, bajo techo.



SELLLOMEX LASTIC contribuye al cuidado y conservación del medio ambiente, al utilizar cementos especiales que reducen el impacto de la huella de carbono a la atmósfera, además siendo un producto libre de VOC's, que por lo tanto aporta puntos Leed en proyectos sustentables.

SELLMEX LASTIC

REVESTIMIENTO CEMENTOSO ECOLÓGICO, ELÁSTICO Y FLEXIBLE PARA LA IMPERMEABILIZACIÓN Y PROTECCIÓN DE CONCRETO

IMPERMEABILIZANTES
CEMENTOSOS

IMÁGENES DE REFERENCIA:



GARANTÍA DE CALIDAD:

RECUBRIMIENTOS TEXTURIZADOS, S.A. DE C.V. extiende la Garantía de Calidad sobre los productos RETEX, basados en el uso de materias primas de la más alta calidad, asegurando su calidad y comportamiento de acuerdo a nuestras Especificaciones. RETEX no se responsabiliza por fallas que se originen por errores en la preparación, instalación, acabado o por fallas del sustrato en que se aplique. La información contenida en este documento ha sido proporcionada de buena fe basada en el conocimiento actual y experiencia de Recubrimientos Texturizados, S.A. de C.V. La información es válida exclusivamente para las aplicaciones y usos a los que se hace referencia. La información aquí expresada no exonera al usuario de hacer pruebas sobre los productos y rendimientos para la aplicación y finalidad deseados. RECUBRIMIENTOS TEXTURIZADOS S.A. DE C.V. ® (RETEX®) empresa socialmente responsable, nos interesa el bienestar y la salud de nuestros distribuidores, consumidores, empleados, proveedores y vecinos, estamos comprometidos al 100% con el cuidado del medio ambiente.

La responsabilidad es integral, llevándonos a ofrecer un productos ecológicos y seguros para su aplicación, con cuidado al entorno, operando nuestras plantas y lugares de trabajo en ambientes seguros y asegurando el uso y aplicación de nuestros productos, minimizando su impacto en su elaboración, almacenaje, transporte, aplicación y disposición final. Todo con la convicción del cuidado al medio ambiente y a las regulaciones vigentes nacionales e internacionales.

