



SILIDUREX

ENDURECEDOR QUIMICO A BASE DE SILICATOS AGENTE RETENEDOR DE HUMEDAD PARA PISOS DE CONCRETO

ADITIVOS Y PRODUCTOS
PARA CONCRETO

DESCRIPCIÓN:

SILIDUREX es un endurecedor químico y agente retenedor de humedad formulado a base de silicatos solubles en agua, que al instalarse como capa protectora de acabado sobre pisos de concreto, actúa como endurecedor superficial al reaccionar con las sales libres del cemento ofreciendo mayor resistencia al desgaste por abrasión. SILIDUREX actúa eficientemente al transformar las sales libres del cemento en compuestos duros, densos y más resistentes, aumentando también la resistencia superficial al impacto y al ataque de aceites, así como también de algunos agentes químicos. Adicionalmente, SILIDUREX ofrece una excelente capacidad retenedora de humedad para curar pisos de concreto evitando así la pérdida prematura de humedad de acuerdo a la Norma ASTM C-156.

VENTAJAS:

- Fácil de aplicar
- Inhibe el polvoreo superficial de pisos de concreto y aumenta su resistencia a la abrasión.
- Endurece superficialmente al concreto gracias a su excelente penetración
- Incrementa la resistencia a la abrasión en pisos de concreto y permite dejar un acabado semi-satinado
- Contribuye a una excelente retención de humedad en colados de concreto

USOS:

- Para aplicarse sobre pisos y colados de concreto para endurecer superficialmente el acabado, obteniendo una mayor resistencia al desgaste por abrasión y al impacto. Se puede utilizar en pisos expuestos a tránsito constante, tanto en interiores como exteriores, en casos comunes como almacenes, bodegas, pisos industriales, andenes de carga, etc.

PRESENTACIÓN:

Tambor con 200 L de endurecedor líquido

Cubeta con 19 L de endurecedor líquido

Colores:

Translúcido opaco

RENDIMIENTO APROXIMADO:

2 a 2.5 m²/ L a dos capas dependiendo de la porosidad de la superficie..

SISTEMA MÍNIMO:

2 a 3 aplicaciones como sistema de endurecimiento, dependiendo de la porosidad de la superficie.

Sistema Mínimo 2 capas, considerando las diluciones menores (b y c) indicadas..

Sistema Máximo 3 capas, considerando las diluciones indicadas..

REFERENCIAS TÉCNICAS:

PRUEBAS DE LABORATORIO a 23° C:

Tipo de Agente Activo
Densidad Aparente
% Sólidos en Peso
Viscosidad
Valor pH
Dilución Recomendada
Valor pH
Toxicidad
Inflamabilidad
Irritabilidad

METODO DE PRUEBA:

Proporción con Agua
Potenciómetro

VALORES:

Silicatos
1.11-1.15 kg/dm
25-27%
50-100 cps
1-1 hasta 1-4
11-11.5
Por Ingestión
Negativo
Por contacto extenso con la piel

PRUEBA

Retención de Humedad
Resistencia a Compresió

20% contra testigo
17.3% contra testigo

HERRAMIENTA RECOMENDADA:



PREPARACIÓN DEL MATERIAL:

SILIDUREX se deberá diluir con agua, en relación de 1 parte de endurecedor químico por 2 a 3 partes de agua, dependiendo del sistema de endurecimiento requerido. Cabe mencionar que la dilución también influirá en la capacidad penetrante del endurecedor en la superficie dependiendo de las características del sustrato en que se aplique.

APLICACIÓN DEL MATERIAL:

- a) Para aplicar SILIDUREX en superficies de concreto se recomienda que estén libres de polvo, suciedad, humedad atrapada, aceites, grasas, ceras y de membranas de curado. En superficies de concreto nuevas se recomienda esperar de 7 a 24 horas para optimizar resultados.
- b) Recomendamos agitar el SILIDUREX antes de aplicarse para obtener una solución homogénea.
- c) Dependiendo del tratamiento necesario, y del Sistema Multicapa considerado, se recomienda realizar una dilución de SILIDUREX con agua en la proporción que se indica.
- d) Dilución para Primera Capa 1 parte SILIDUREX por 3 partes de agua
- e) Dilución para Segunda Capa 1 parte SILIDUREX por 2 parte de agua
- f) Dilución para Tercera Capa 1 parte SILIDUREX por 1 parte de agua
- g) c) SILIDUREX se aplica sobre la superficie del concreto o terrazo por medio de un aspersor accionado manual o neumáticamente, con rodillo, o con brocha de pelo untando uniformemente la solución preparada de SILIDUREX sobre toda la superficie. Esperar de 2 a 4 horas entre aplicación de capas.
- h) d) Se recomienda dejar penetrar cada capa durante 2 a 4 horas para optimizar resultados. Una vez penetrado el SILIDUREX, se podrá pulir el acabado con "helicóptero" o pulidora mecánica para obtener un acabado más terso y semi-satinado. El brillo del acabado se incrementará mediante el uso del equipo mecánico, o debido al tránsito constante.

NORMAS Y CERTIFICACIONES:

Cumple NOM-252-SSA1-2011 "Salud Ambiental".

Aprobado para contacto con agua potable, por ser un material NO TÓXICO.

CUIDADOS ESPECIALES:

El SILIDUREX es un endurecedor químico base agua, de origen alcalino, por lo que se debe considerar su manejo con la precaución y métodos de seguridad necesarios para evitar ingestión o contacto por lapsos muy prolongados, aunque sin riesgos de flamabilidad, reactividad, o contaminación del ambiente. Puede recomendarse como equipo de protección para su dosificación lentes de seguridad y guantes.

LIMITACIONES:

Se deberá eliminar el exceso de material en superficies donde ya no se tenga absorción, para evitar se manche el concreto.

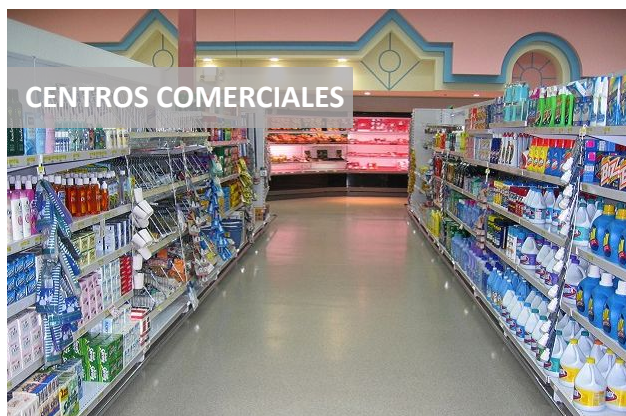
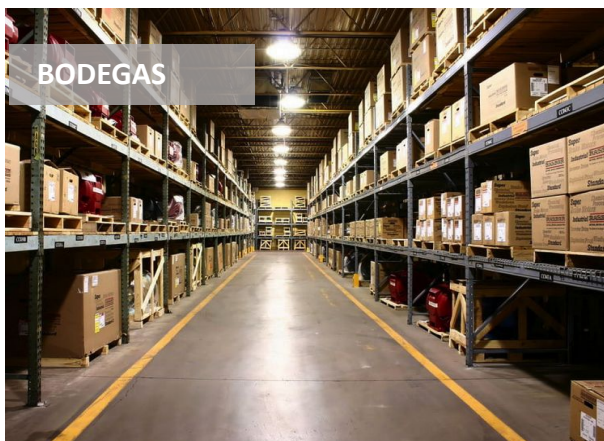
ALMACENAMIENTO:

12 meses en su envase original, sobre tarima, bajo techo



SILIDUREX contribuye al cuidado y conservación del medio ambiente, al utilizar cementos especiales que reducen el impacto de la huella de carbono a la atmósfera, además siendo un producto libre de VOC's, que por lo tanto aporta puntos Leed en proyectos sustentables.

IMÁGENES DE REFERENCIA:



GARANTÍA DE CALIDAD:

RECUBRIMIENTOS TEXTURIZADOS, S.A. DE C.V. extiende la Garantía de Calidad sobre los productos RETEX, basados en el uso de materias primas de la más alta calidad, asegurando su calidad y comportamiento de acuerdo a nuestras Especificaciones. RETEX no se responsabiliza por fallas que se originen por errores en la preparación, instalación, acabado o por fallas del sustrato en que se aplique. La información contenida en este documento ha sido proporcionada de buena fe basada en el conocimiento actual y experiencia de Recubrimientos Texturizados, S.A. de C.V. La información es válida exclusivamente para las aplicaciones y usos a los que se hace referencia. La información aquí expresada no exonera al usuario de hacer pruebas sobre los productos y rendimientos para la aplicación y finalidad deseados. Cualquier duda adicional o situación específica, contactar a nuestro departamento técnico.

RECUBRIMIENTOS TEXTURIZADOS S.A. DE C.V. ® (RETEX®) empresa socialmente responsable, nos interesa el bienestar y la salud de nuestros distribuidores, consumidores, empleados, proveedores y vecinos, estamos comprometidos al 100% con el cuidado del medio ambiente.

La responsabilidad es integral, llevándonos a ofrecer un productos ecológicos y seguros para su aplicación, con cuidado al entorno, operando nuestras plantas y lugares de trabajo en ambientes seguros y asegurando el uso y aplicación de nuestros productos, minimizando su impacto en su elaboración, almacenaje, transporte, aplicación y disposición final. Todo con la convicción del cuidado al medio ambiente y a las regulaciones vigentes nacionales e internacionales.

