

ESPECIFICACIONES TÉCNICAS

# MURO DE CONTENCIÓN EXPUESTO A BRISA DEL MAR

# MURO DE CONTENCIÓN EXPUESTO A BRISA DEL MAR

El sistema impermeabilizante **RETEX** está compuesto por recubrimientos cementosos impermeables, de origen 100% mineral, los cuales se integran monolíticamente dentro de la superficie porosa de la estructura, ofreciendo así alta seguridad en impermeabilidad y amplia seguridad en higiene, al no contaminar y tampoco incentivar el surgimiento de hongos o bacteria en dicha superficie. Los recubrimientos impermeabilizantes cementosos **RETEX** no son tóxicos, no contaminan, no se oxidan y no se degradan por lo que son reconocidos ampliamente como seguros en su manejo y aplicación.

## LIMPIEZA Y PREPARACIÓN DE LA SUPERFICIE

1.- La superficie de concreto deberá estar libre de polvo, astillas, arena, pintura, desmoldante, membrana de curado, o de cualquier suciedad que pudiese entorpecer la integración al sustrato de los recubrimientos cementosos. Se recomienda utilizar cepillo de alambre para abrir en mayor proporción la porosidad de la estructura. En casos donde exista excesiva suciedad, o en superficies pulidas, se recomienda martelinar ligeramente y en forma superficial para mejorar el anclaje de los productos **RETEX**. Finalmente, en casos extremos donde se dificulte la limpieza, se podrá utilizar una solución de ácido muriático al 10% amordentando de esta manera lo suficiente, posteriormente con agua y jabón en abundancia para eliminar en su totalidad la solución ácida. Lavar con agua en abundancia el muro para eliminar arena adherida superficialmente.

## INSTALACIÓN DEL SISTEMA IMPERMEABILIZANTE “RETEX”

2.- Teniendo la superficie libre de impurezas, se deberá proceder a humedecerla de manera que se mejore la integración del recubrimiento al sustrato. Si durante la aplicación de los productos sintiese que el producto se “tironea”, será necesario volver a humedecer ligeramente y continuar con la aplicación.

3.- Aplicar como capa base, una mano de **SELLOTEX GRIS R**, a razón de 1.00 a 1.20 kg/m<sup>2</sup>, utilizando cepillo o brocha de fibra gruesa, untando el recubrimiento en forma uniforme en una sola dirección (horizontal o vertical); el tiempo de mezcla abierta será menor al del **SELLOTEX** normal, aproximadamente de 10 a 15 minutos.


La hidratación del producto se logrará integrando en forma homogénea el contenido de un saco de 25 kgs. de producto en polvo con 8 lts. de agua evitando la aparición de grumos o aire atrapado en la mezcla antes de iniciar la aplicación. Una vez iniciado el fraguado del recubrimiento (cambio de tono), será necesario rociar la superficie, 1 o 2 veces con agua limpia como método de curado, para mejorar la resistencia del material cementoso. En áreas pequeñas, cerradas y con poca ventilación no será necesario curar el producto debido a la alta concentración de humedad.

4.- De 3 a 4 horas después de aplicada la primera capa, se aplicará una segunda capa utilizando **SELLOTEX R BLANCO**, a razón de 1 kg/m<sup>2</sup>, e instalándolo en forma similar a la capa base descrita anteriormente, y terminando el recubrimiento en sentido perpendicular al terminado de la capa anterior. Recomendamos vigilar que la aplicación de la segunda capa se realice cubriendo en su totalidad la capa base. Vigilar un curado mediante rocío de agua al menos en 1 ocasión durante la siguiente hora y antes de aplicar la siguiente capa.

5.- De 3 a 4 horas después de aplicada la segunda capa, se aplicará una capa de acabado utilizando **SELLOTEX UHR GRIS**, a razón de 2 a 4 kg/m<sup>2</sup>, e instalándolo con llana y realizar un floteo con esponja para cerrar y uniformizar el acabado.


Elaboró: Gerencia de Especificaciones  
Fecha de elaboración: Septiembre 2020  
Última actualización: Septiembre 2020

Conm: (55) 58 70 32 88 Fax: (55) 58 72 50 97  
Del interior de la República: 01 800 70 RETEX (73839)  
Asistencia Técnica RETEX: ventas@retex.com.mx

Redes Sociales:  Retex / Recubrimientos Texturizados

 Retex Impermeabilizantes

 55 46 15 77 28

 RETEX Recubrimientos Texturizados

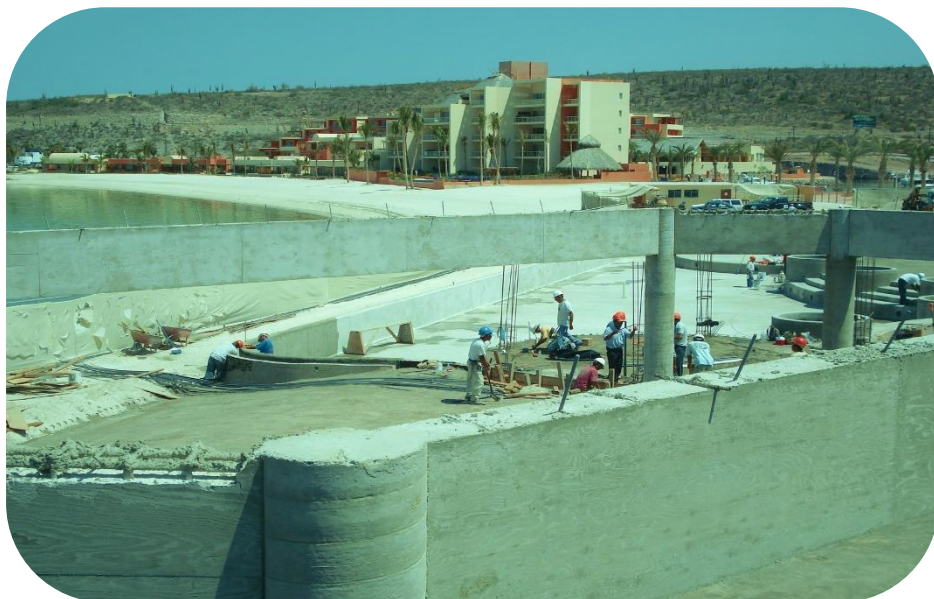
[www.retex.com.mx](http://www.retex.com.mx)



# MURO DE CONTENCIÓN EXPUESTO A BRISA DEL MAR

6.- Vigilar un curado mediante rocío de agua limpia, al menos en 2 o 3 ocasiones durante las siguientes 2 horas después de aplicado el sistema. De 3 a 5 días después de completada la colocación del sistema impermeabilizante se podrá proceder a la aplicación de pintura, pasta o algún acabado decorativo. Recomendamos la aplicación de un acabado decorativo **SELLOFLEX WALL**, recubrimiento elastomérico impermeable, a razón de 0.5 m<sup>2</sup> por lts. por capa, a 2 capas, para evitar el repintado continuo de la superficie ante un entorno tan extremo como el de playa.

## IMÁGENES DE REFERENCIA



## OBSERVACIONES


Consulte las Fichas Técnicas de producto, o bien, a Departamento Técnico de RETEX en caso de existir alguna duda antes o durante la aplicación de nuestros productos, ya que la presente especificación considera procedimientos generales de aplicación que pueden variar según el grado de dificultad de la obra. Todos los rendimientos están basados en la práctica para lograr el resultado óptimo del sistema, pero pueden variar de acuerdo a las condiciones de la superficie.


**GARANTÍA DE CALIDAD RECUBRIMIENTOS TEXTURIZADOS, S.A. DE C.V.**


Se extiende la Garantía de Calidad sobre los productos RETEX, basados en el uso de materias primas de la más alta calidad, asegurando su calidad y comportamiento de acuerdo a nuestras especificaciones. RETEX no se responsabiliza por fallas que se originen por errores en la preparación, instalación, acabado o por fallas del substrato en que se aplique. La información contenida en este documento ha sido proporcionada de buena fe basada en el conocimiento actual y experiencia de Recubrimientos Texturizados .S.A. de C.V. La información es válida exclusivamente para las aplicaciones y usos a los que se hace referencia. La información aquí expresada no exonera al usuario de hacer pruebas sobre los productos y rendimientos para la aplicación y finalidad deseados.

Elaboró: Gerencia de Especificaciones  
Fecha de elaboración: Septiembre 2020  
Última actualización: Septiembre 2020

Conm: (55) 58 70 32 88 Fax: (55) 58 72 50 97  
Del interior de la República: 01 800 70 RETEX (73839)  
Asistencia Técnica RETEX: ventas@retex.com.mx

Redes Sociales:  Retex / Recubrimientos Texturizados

 Retex Impermeabilizantes

 55 46 15 77 28

 RETEX Recubrimientos Texturizados

[www.retex.com.mx](http://www.retex.com.mx)

