

ESPECIFICACIONES TÉCNICAS

# PROTECCIÓN DE ACERO DE REFUERZO CONCREPATCH SLURRY

# PROTECCIÓN DE ACERO DE REFUERZO CONCREPATCH SLURRY

El **CONCREPATCH SLURRY** se utiliza para recubrir el acero en una estructura que se va a reparar, inhibiendo la oxidación en los elementos metálicos utilizados en la construcción, y aumentando la capacidad de integración de los materiales cementicios en los sistemas de reparación de concreto con **CONCREPATCH** y/o **CONCRETEX**. Especialmente diseñado para varillas, moños, pernos, placas, etc, existentes en elementos de concreto por repararse

## LIMPIEZA Y PREPARACIÓN DE LA SUPERFICIE

1. Rasquetear las varillas, estructuras o armazones metálicas de tal forma de eliminar óxido, polvo, capas sueltas y residuos, en caso necesario utilizar algún desengrasante o abrasivo para su limpieza, y enjuague con abundante agua.

## PREPARACIÓN DEL MATERIAL

Mezcle de 1.2 a 1.3 lts. de agua por cada 5 kg de **CONCREPATCH SLURRY**, hasta obtener una mezcla de consistencia homogénea y sin grumos.

El rendimiento promedio será de 10 m lineales / 1 kg en varilla de ½", estos datos son aproximados obtenidos de pruebas realizadas en el laboratorio.

Se pueden realizar pruebas en campo para saber su rendimiento real, que dependerá de las condiciones climáticas, aplicación y condiciones de la superficie.

La aplicación será como mínimo a 2 capas (según irregularidades en el área de trabajo y densidad del armado).

Se recomienda **CONCREPATCH SLURRY** ampliamente para proteger de la corrosión en el acero de refuerzo para concreto, protegiendo varillas y todo tipo de elementos metálicos. Como promotor de adherencia entre armado y restauración, en superficies donde se vayan a aplicar morteros de reparación como **CONCRETEX**, **CONCREPATCH**, **AUTOPATCH** o **GROUTEX N.M.**

## APLICACIÓN

Aplicar con brocha la primera capa cubriendo toda la superficie a tratar.


Deje secar de 1 a 2 hrs. antes de proceder a aplicar la segunda capa.

Después de aplicado el **CONCREPATCH SLURRY**, proceder a hacer la reparación correspondiente, con los sistemas de reparación **RETEX**.

Elaboró: Gerencia de Especificaciones  
Fecha de elaboración: Septiembre 2020  
Última actualización: Septiembre 2020


[www.retex.com.mx](http://www.retex.com.mx)

Conm: (55) 58 70 32 88 Fax: (55) 58 72 50 97  
Del interior de la República: 01 800 70 RETEX (73839)  
Asistencia Técnica RETEX: [ventas@retex.com.mx](mailto:ventas@retex.com.mx)

Redes Sociales:  Retex / Recubrimientos Texturizados

 Retex Impermeabilizantes

 55 46 15 77 28

 RETEX Recubrimientos Texturizados

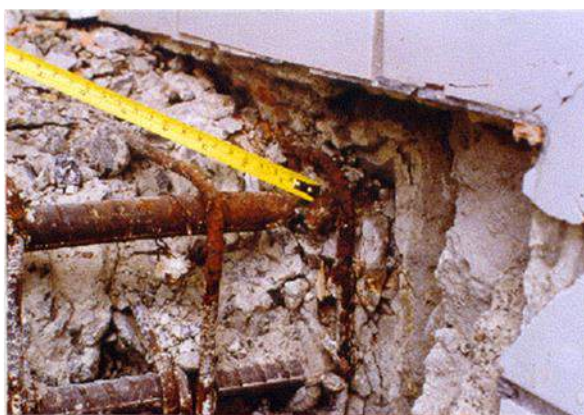


# PROTECCIÓN DE ACERO DE REFUERZO CONCREPATCH SLURRY

## RECOMENDACIONES

Los rendimientos indicados en las tablas anteriores son aproximados por lo que recomendamos realizar una muestra sobre el sustrato a recubrir, aplicando el acabado deseado para corroborar los rendimientos reales. Les recomendamos consultar las fichas técnicas de producto, o bien, al departamento técnico de RETEX en caso de existir alguna duda antes o durante la aplicación de nuestros productos, ya que la presente especificación considera procedimientos generales de aplicación que pueden variar según el grado de dificultad de la obra.


## IMÁGENES DE REFERENCIA




Elaboró: Gerencia de Especificaciones  
 Fecha de elaboración: Septiembre 2020  
 Última actualización: Septiembre 2020


[www.retex.com.mx](http://www.retex.com.mx)

Conm: (55) 58 70 32 88 Fax: (55) 58 72 50 97  
 Del interior de la República: 01 800 70 RETEX (73839)  
 Asistencia Técnica RETEX: [ventas@retex.com.mx](mailto:ventas@retex.com.mx)

Redes Sociales:  Retex / Recubrimientos Texturizados



 Retex Impermeabilizantes

 55 46 15 77 28

 RETEX Recubrimientos Texturizados

  
**RETEX**<sup>®</sup>  
 Tecnología de Punta en la  
 Química de los Cementos

# PROTECCIÓN DE ACERO DE REFUERZO CONCREPATCH SLURRY

## OBSERVACIONES

Consulte las Fichas Técnicas de producto, o bien, a Departamento Técnico de RETEX en caso de existir alguna duda antes o durante la aplicación de nuestros productos, ya que la presente especificación considera procedimientos generales de aplicación que pueden variar según el grado de dificultad de la obra. Todos los rendimientos están basados en la práctica para lograr el resultado óptimo del sistema, pero pueden variar de acuerdo a las condiciones de la superficie.


**GARANTÍA DE CALIDAD RECUBRIMIENTOS TEXTURIZADOS, S.A. DE C.V.**


Se extiende la Garantía de Calidad sobre los productos RETEX, basados en el uso de materias primas de la más alta calidad, asegurando su calidad y comportamiento de acuerdo a nuestras especificaciones. RETEX no se responsabiliza por fallas que se originen por errores en la preparación, instalación, acabado o por fallas del sustrato en que se aplique. La información contenida en este documento ha sido proporcionada de buena fe basada en el conocimiento actual y experiencia de Recubrimientos Texturizados .S.A. de C.V. La información es válida exclusivamente para las aplicaciones y usos a los que se hace referencia. La información aquí expresada no exonera al usuario de hacer pruebas sobre los productos y rendimientos para la aplicación y finalidad deseados.

Elaboró: Gerencia de Especificaciones  
 Fecha de elaboración: Septiembre 2020  
 Última actualización: Septiembre 2020

[www.retex.com.mx](http://www.retex.com.mx)

Conm: (55) 58 70 32 88 Fax: (55) 58 72 50 97  
 Del interior de la República: 01 800 70 RETEX (73839)  
 Asistencia Técnica RETEX: [ventas@retex.com.mx](mailto:ventas@retex.com.mx)

Redes Sociales:  Retex / Recubrimientos Texturizados

 Retex Impermeabilizantes

 55 46 15 77 28

 RETEX Recubrimientos Texturizados

